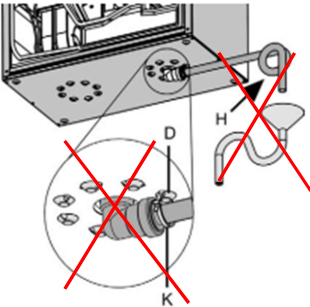


## **ACHTUNG!**

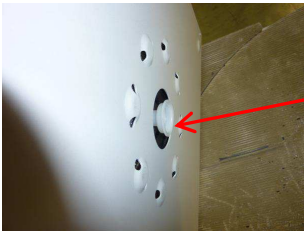
WS 170 RET (0095.0110), WS LET (0095.0011), WS 170 KRET (0095.0012), WS 170 KLET (0095.0013), WS KBRET (0095.0014), WS KBLET (0095.0015) benötigen keinen Kondensatablauf für die Installation !



# ACHTUNG!

Bei allen ‚Nicht-Enthalpie-Ausführungen‘ wie WS 170R(0095.0081), WS 170L(0095.0082), WS 170KR(0095.0083), WS 170KL(0095.0084), WS 170KBL(0095.0088), WS 170KBR(0095.0087) muss das anfallende Kondensat über einen Kondensatablauf-Anschluß abgeleitet werden!

Dazu muss der ‚Verschluss-Stopfen‘ am unteren Gerätegehäuse (siehe nachfolgende Bilder!) herausgezogen und entfernt werden.



Verschluss-Stopfen



Die Installation des Kondensatablaufs einschl. Geruchsverschluss erfolgt dann gemäß der dementsprechenden Geräte-Installationsanleitung.